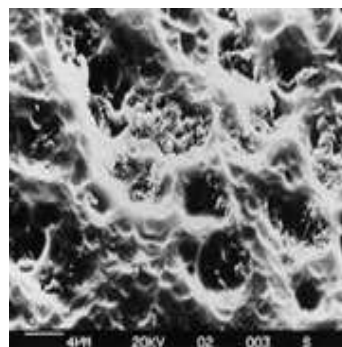


## Il trattamento anticalcare e antibatterico

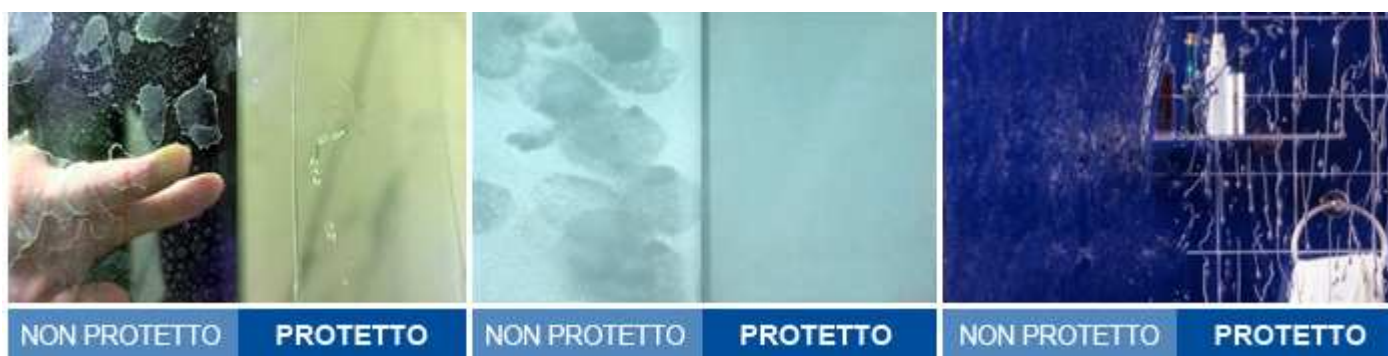
### Il problema:

Il vetro nuovo è chiaro, brillante, trasparente e facile da pulire. Ma è anche idrofilo, cioè attira l'umidità.

Il vetro invecchiato, al microscopio rivela una superficie rugosa cui le sostanze contaminanti si attaccano, diventando difficili da pulire. Altre sostanze si legano chimicamente alla superficie diventando ardue o impossibili da rimuovere con i metodi convenzionali.



I due più grandi nemici del vetro sono **umidità** (soprattutto in forma gassosa) e **alcali** (acqua dura dal rubinetto, prodotti per pulizia), dai quali può essere corrosivo. La corrosione attacca la superficie del vetro dandole un aspetto offuscato e rendendola ancora più ruvida e quindi vulnerabile.



### La soluzione

Il **trattamento sperimentato da Sfera Srl** produce uno strato di resina polimerica ultrasottile che si salda chimicamente al vetro creando una barriera "anti-aderente" invisibile che costituisce una protezione permanente resistente alle sostanze contaminanti organiche e inorganiche, e che previene così la perdita di brillantezza, trasparenza e nitidezza del vetro.

Il metodo di trattamento di Sfera Srl consente inoltre un'applicazione parziale del prodotto, preservando la capacità aderente delle zone destinate a eventuali incollaggi, guarnizioni, applicazioni di silicone, etc.

### Come funziona

Il trattamento è una miscela di polimeri e catalizzatori disciolti in solventi. Un polimero è una lunga catena di molecole che può avere struttura lineare, ramificata o reticolata.

Grazie alle sue singolari proprietà di reticolamento, massimizzate dal **sistema di trattamento di Sfera Srl**, ClearShield forma uno strato polimerico chimicamente saldato al vetro mediante legami covalenti primari, creando così una nuova superficie del vetro ultrasottile, stabile, antiaderente e chimicamente inerte.

## **Indicazioni di durata**

*Come indicazione generale, l'efficacia del trattamento prima della riapplicazione è di 10 anni, a condizione che non si utilizzino prodotti o metodi di pulizia abrasivi.*

## **Raccomandazioni di pulizia e cura**

*In media, il Vetro trattato richiede una frequenza di pulizia dimezzata rispetto al vetro non protetto. Per ottimizzare performance e durata del trattamento, si consiglia di impostare la frequenza di pulizia dimezzando inizialmente quella consueta, e aumentarla o diminuirla successivamente in base ai risultati.*

*Per il lavaggio di routine possono essere impiegati prodotti di pulizia non abrasivi, né fortemente alcalini.*



## **Tutto ciò per il Vostro cliente significa:**

- *È sempre molto più facile da pulire; inoltre resta pulito più a lungo*
- *È resistente all'incrostazione di calcare e alle "gocce secche".*
- *È molto più resistente a ditate e macchie, rimanendo bello nel tempo*
- *Non dà supporto alla crescita di batteri, quindi è molto più igienico*
- *Conserva il vetro come nuovo, mantenendone più a lungo il valore*

## **Per Voi significa:**

- *Conservare l'aspetto del Vostro prodotto sempre come nuovo*
- *Conferire un valore aggiunto al Vostro prodotto*
- *Acquisire un'ulteriore "motivazione di vendita" per la Vostra rete commerciale*
- *Fornire un servizio al Vostro cliente finale*

## **Inoltre:**

- *Durata illimitata a magazzino del prodotto trattato*
- *Nessuna protezione particolare durante la movimentazione*
- *Grande flessibilità nei volumi di produzione*